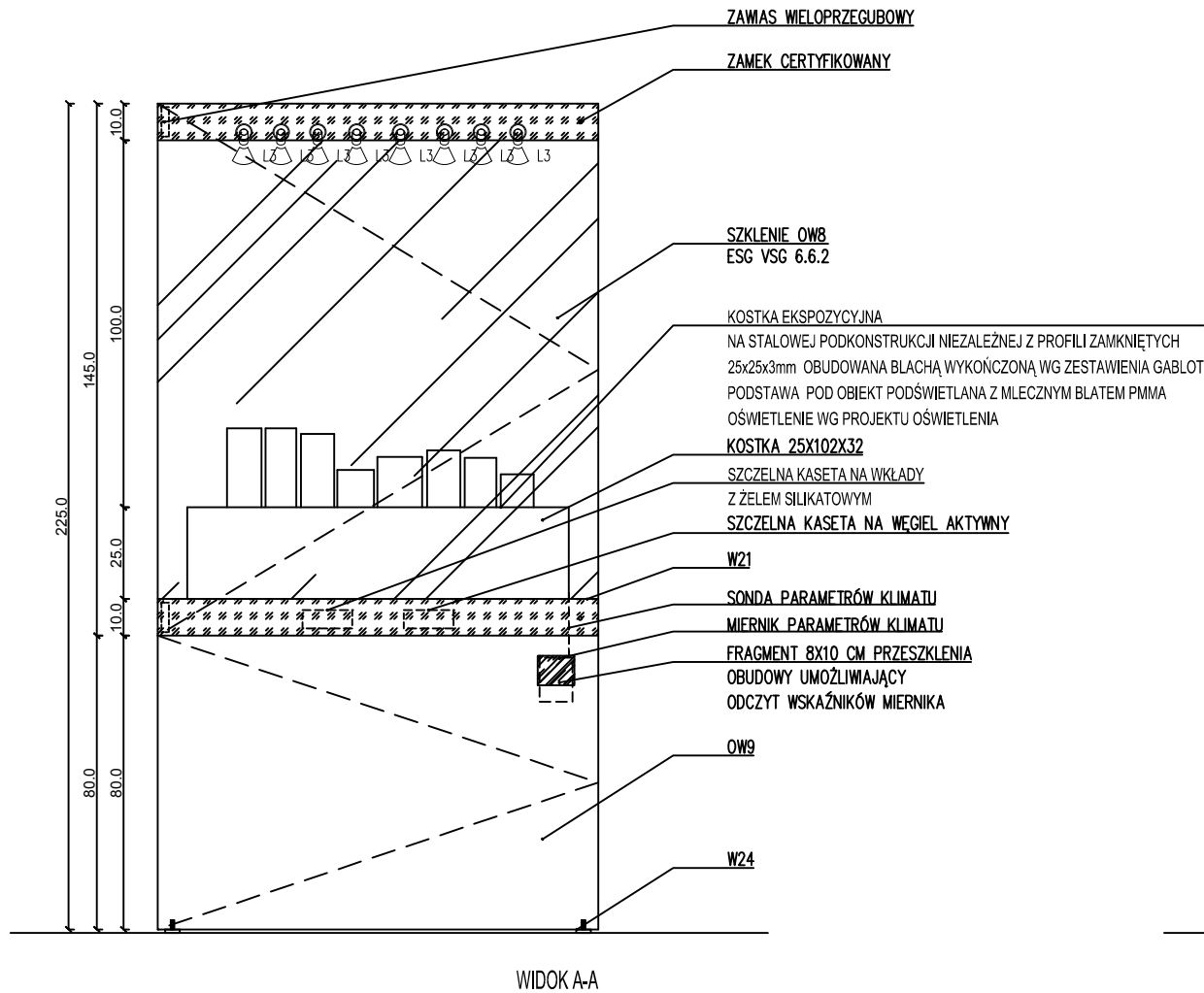


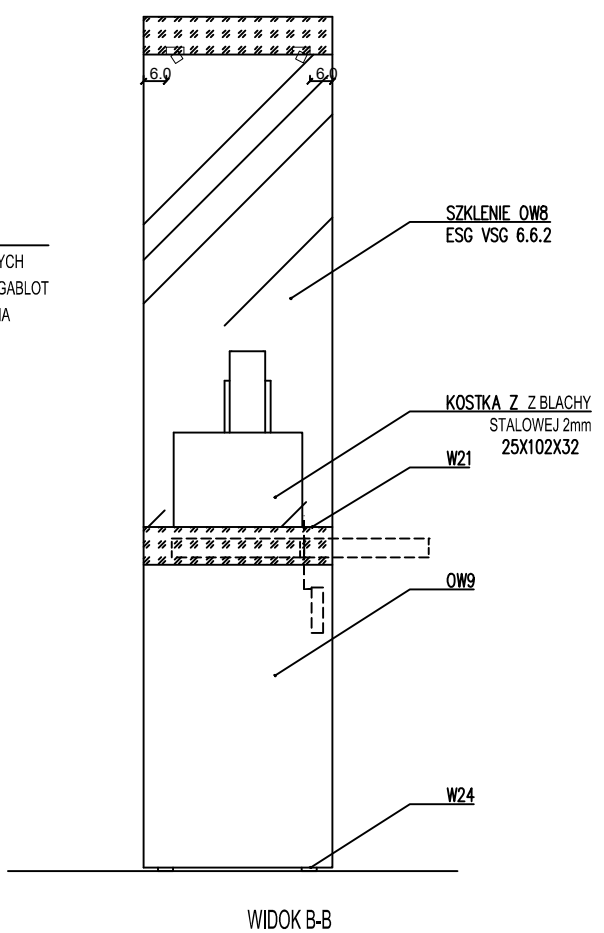
- SZCZELNA KASETA Z WĘGLEM AKTYWNYM
- SZCZELNA KASETA NA WKŁADY Z ŻELEM SILIKATOWYM
- NALEŻY PRZEWIDZIEĆ MIEJSCE NA
- 1 WKŁAD DUŻY O WYMIARACH
- 333x110x43 NA 1m² WNIĘTRZA GABLOTY
- W21
- W7
- MIERNIK PARAMETRÓW KLIMATU
- SONDA W PRZESTRZENI GABLOTY WYSTAJĄCA NA WYSOKOŚĆ
- 3CM PRZEZ OTWÓR W OBUDOWIE. MIEJSCE APLIKACJI
- SONDY NALEŻY DOKŁADNIE USZCZELNIĆ.
- OTWÓR NALEŻY WYPOSAŻYĆ W ZAŚLEPKĘ NA WYPADEK
- PÓŹNIEJSZEJ INSTALACJI SONDY Z MIERNIKIEM

RZUT



- ZAMAS WIELOPRZEGUBOWY
- ZAMEK CERTYFIKOWANY
- SZKLENIE OW8
- ESG VSG 6.6.2
- KOSTKA EKSPOZYCYJNA
- NA STALOWEJ PODKONSTRUKCJI NIEZALEŻNEJ Z PROFILI ZAMKNIĘTYCH
- 25x25x3mm OBUDOWANA BLACHĄ WYKOŃCZONĄ WG ZESTAWIENIA GABLOT
- PODSTAWA POD OBIEKT PODŚWIETLANĄ Z MLECZNYM BLATEM PMMA
- OŚWIETLENIE WG PROJEKTU OŚWIETLENIA
- KOSTKA 25X102X32
- SZCZELNA KASETA NA WKŁADY
- Z ŻELEM SILIKATOWYM
- SZCZELNA KASETA NA WĘGIEL AKTYWNY
- W21
- SONDA PARAMETRÓW KLIMATU
- MIERNIK PARAMETRÓW KLIMATU
- FRAGMENT 8X10 CM PRZESZKLENIA
- OBUDOWY UMOŻLIWIAJĄCY
- ODCZYT WSKAŹNIKÓW MIERNIKA
- OW9
- W24

WIDOK A-A



- SZKLENIE OW8
- ESG VSG 6.6.2
- KOSTKA Z Z BLACHY
- STALOWEJ 2mm
- 25X102X32
- W21
- OW9
- W24

WIDOK B-B

DETAL GABLOTY WG RYSUNKU 307KILO-MN-G64

UWAGA:
PRZED ROZPOCZĘCIEM PRAC WYKONAWCA MA OBOWIĄZEK
ZAPOZNAĆ SIĘ Z WSZYSTKIMI UWAGAMI ZAWARTYMI NA RYS.
307KILO-MN-L

WSZYSTKIE GABLOTY, PODESTY, ICH SYSTEMY SZKLENIA
ORAZ OTWIERANIA, NALEŻY WYPOSAŻYĆ W USZCZELKI
NIEZBĘDNEGO UZYSKANIA POŻĄDANYCH SZCZELNOŚCI
GABLOT.

PRODUKCJĘ GABLOT NALEŻY POPRZEDZIĆ INWENTARYZACJĄ
MIEJSC ICH LOKALIZACJI. W WYMIARACH GABLOT NALEŻY
UWZGLĘDNIĆ WSZYSTKIE NIEZBĘDNE REZERWY MONTAŻOWE
ZWIĄZANE Z ICH LOKALIZACJĄ.


WSZYSTKIE ELEMENTY WIDOCZNE GABLOT MAŁOWANE
PROSZKOWO NA KOLOR RAL - DO USTALENIA W NADZORZE
AUTORSKIM.

OŚWIETLENIE ZGODNE Z PROJ. OŚWIETLENIA GABLOT -
DOKUMENTACJA W ZAŁĄCZENIU.

GRUBOŚCI SZKLENIA GABLOT 4.4 DO POTWIERDZENIA
GRUBOŚCI SZKLENIA PRZEZ KONSTRUKTORA GW W
ZALEŻNOŚCI OD TYPU GABLOTY

NALEŻY DOSTOSOWAĆ WYSOKOŚĆ COKOŁÓW GABLOT DO
ISTNIEJĄCYCH COKOŁÓW NA ODPWIEDNICH GALERIACH W
ODPOWIEDNICH LOKALIZACJACH GABLOT

WYPOSAŻENIE GABLOTY:
ŻEL SILIKATOWY KONDYCJONOWANY NA 40%
KASETA Z WĘGLEM AKTYWNYM
REJESTRATOR PARAMETRÓW POWIETRZA
TKANINA EKSPOZYCJI OGÓLNEJ
KOSTKA Z PMMA O WYM. 25X102X32
SZCZELNOŚĆ GABLOTY: WSPÓŁCZYNNIK ACD<1

DETAL GABLOTY WG RYSUNKU 307KILO-MN-G64		
PROJEKT	MUZEUM NARODOWE W WARSZAWIE Projekt ekspozycji Galerii Sztuki Dawnej. Sztuka Zdobnicza, Malarstwo, Rzeźba, Rysunek i Grafika.	
INWESTOR	Muzeum Narodowe w Warszawie Al. Jerozolimskie 3 00-495 Warszawa	
FAZA	PROJEKT WYKONAWCZY ETAP IV	
BRANŻA	ARCHITEKTURA	
PROJEKTANT	 307kilo Architekti UL. STĘPIŃSKA 22/30 00-739 WARSZAWA WWW.307KILO.PL	
ZESPÓŁ PROJEKTOWY	NR LITERYNOWER WA/088/12	PODPIS / PIECZĘĆ
MGR INŻ. ARCH. JAN SUKIENNIK MGR INŻ. ARCH. BARTŁOMIEJ POPIELA INŻ. ARCH. Cezary KEPKA MGR INŻ. ARCH. MAGDALENA SIEMIENOWICZ INŻ. ARCH. LESZEK GZAJA INŻ. ARCH. TERESA PIEŁUCH MGR INŻ. ARCH. GRZEGORZ CHOMICI MGR INŻ. ARCH. MARCIN KROPIDŁO		
REWIZJA	DATA	SKALA
-	STYCZEŃ 2016	1:20
NAZWA RYSUNKU	GABLOTA 66 EKSPONATY NR 630-637	
NR RYSUNKU	307KILO-MN-G66	